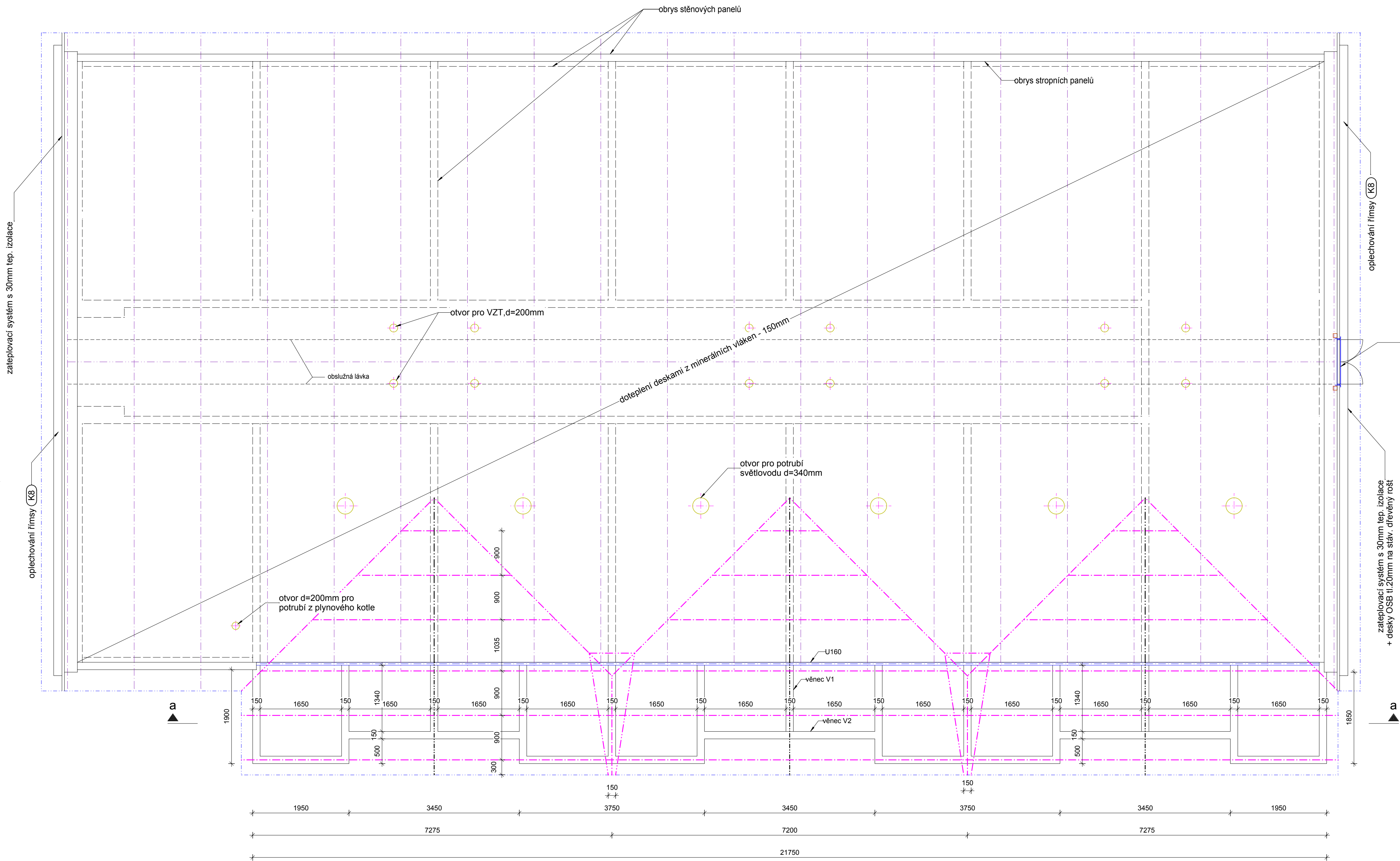
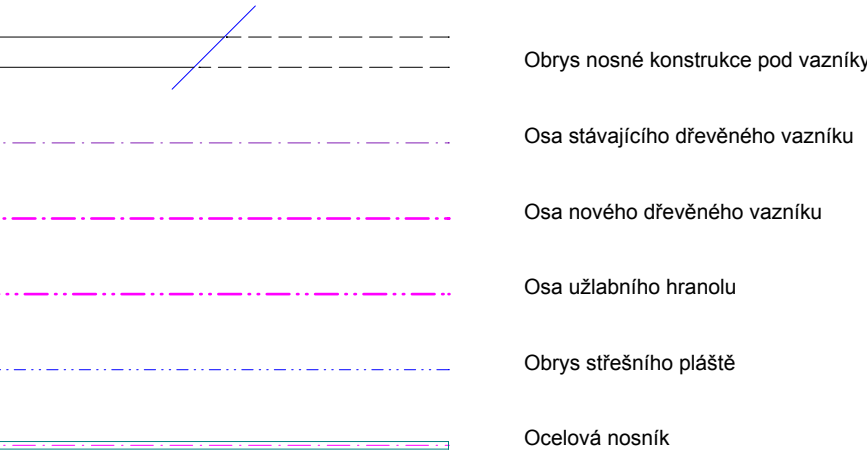


Půdorys konstrukce střechy 1:50



Legenda konstrukce střechy:



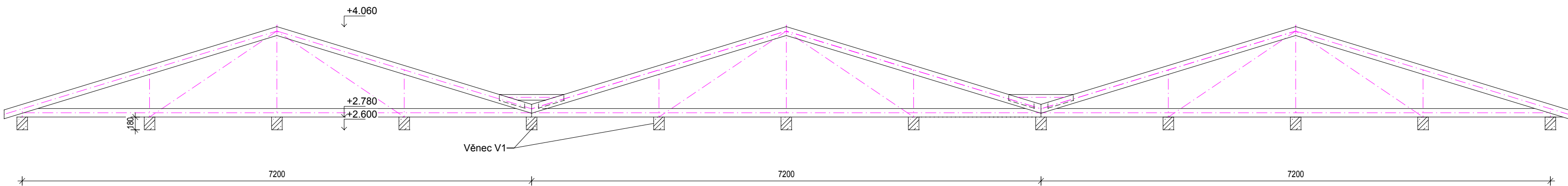
Poznámky ke konstrukci střechy:

- Novou nosnou střešní konstrukci tvoří dřevěné vazníky se spoji s hřebíkovými deskami navržené a vyrobené specializovanou firmou na zatížení uvedené ve statickém výpočtu!
- Dodávka střešní konstrukce včetně kotvení k věnci a zavětrování!
- Všechny dřevěné prvky opatřeny chemickou ochranou proti dřevokazným činitelům.
- Polohy prostupů TZB dle projektové dokumentace profesí
- Pro vyústění potrubí VZT a ZT do střechy - vyříznutí otvoru ve stropní konstrukci, po osazení potrubí zaizolování prostupu
- V prostupech po zrušených ventilačních hlavících (předpoklad cca 1,5m2) po dobetonování stropní konstrukce + tepelná izolace v tl. 280mm

Montážní otvor
- otevíravé dvoukřídlové dveře kovové
- výplň protidešťové žaluzie + síťka proti hmyzu
- rozměr 900 x 1200 mm
- zářuběn rámová z L profilu 50x50x3
- povrch: práškové lakování
- osazovací rám dřevěný z hranolů 80x80mm (0,05m3)

zateplovací systém s 30mm tep. izolace
+ desky OSB tl.20mm na stáv. dřevěný rošt

Řez a - a



± 0,000 = 454,37

Stávající podlaha 1.NP

INDEX	ZNĚMA	DATUM	JMENO	PODPIS

Vedoucí projektant	Kurtáková Jana Ing.	Vedoucí zakázky	Dušek Jan Ing.	1:50
Projektant	Kurtáková Jana Ing.	Technická kontrola	Toman Vladimír Ing.	
bpo BPO spol. s r.o. Lidická 1238 383 01 OSTROV Tel.: +420353675111 Fax: +420353612416 projekty@bpo.cz www.bpo.cz				ZAKÁZKA: Prestavba holobytů čp. 179 ve Vintřově Projektová dokumentace Dokumentace objektů ČÁST (SO,PS): Dokumentace stavebních objektů vč. stavebně konstrukčního řešení OBSAH: Konstrukce střechy OBJEDNATEL: Obec Vintřov
Počet A4: 8 Stupeň projektu: PST Datum dokončení: 30.09.2016 Číslo zakázky: 8529-25				15 Číslo archivu: BPO 1-94460